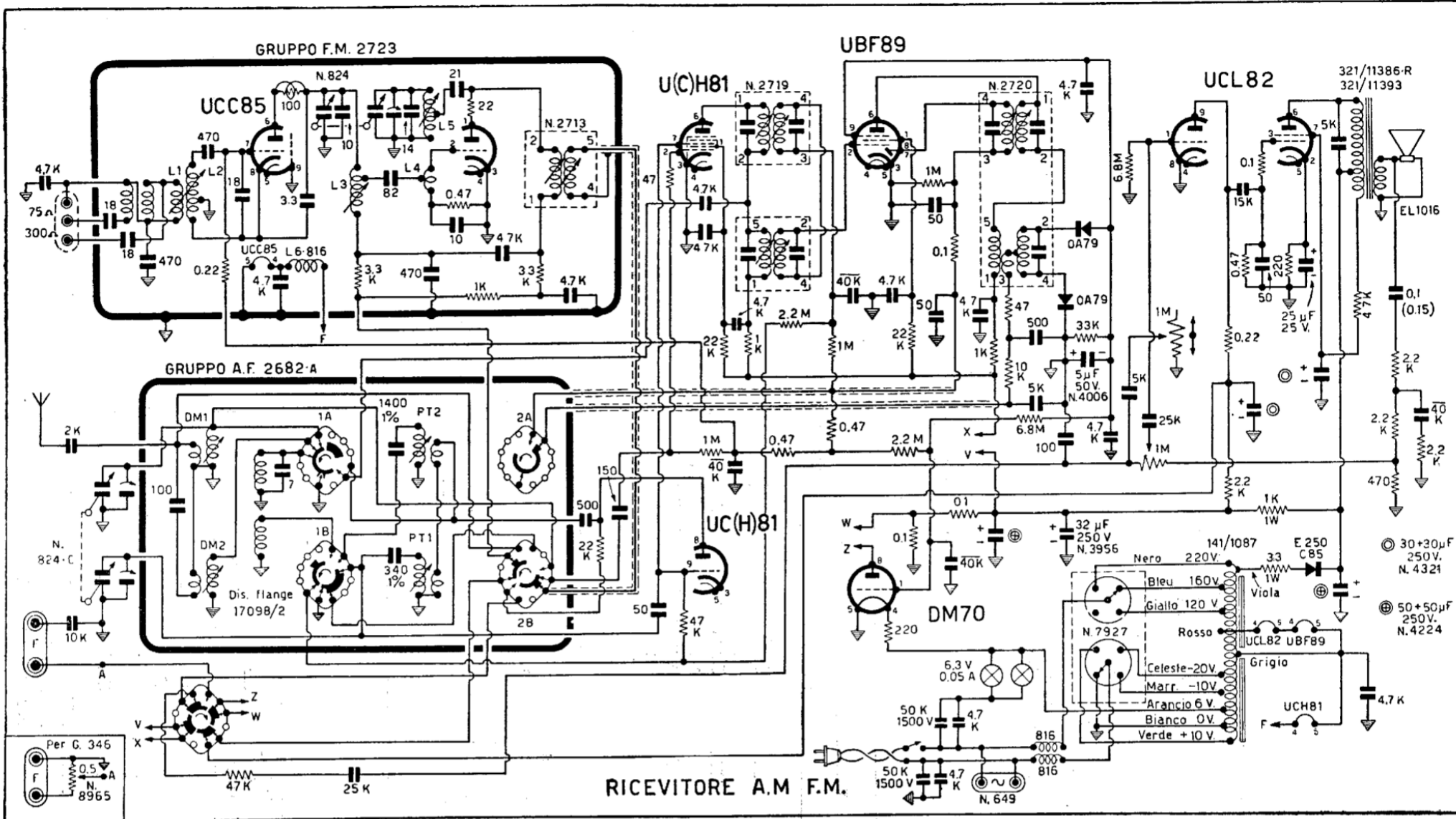
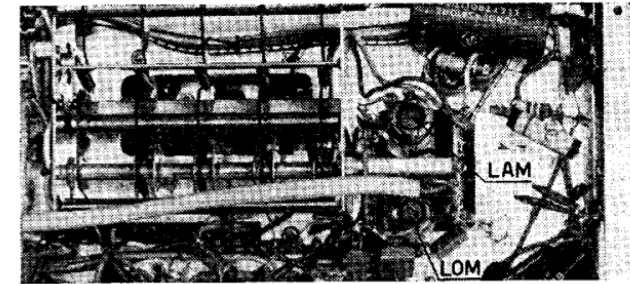


TABELLA DI TARATURA DEL GRUPPO M.d.F. N. 2723

Ordine di success.	Sezione	Regolare				Fino a ottenere
		L1 su	Cr su	L2 su	L3 su	
1	Oscillat.	89 MC	99 MC	—	—	Corrispondenza con la scala. Massima uscita. Massima uscita.
2	Interv.	—	—	95 MC	—	
3	Aereo	—	—	—	95 MC	



Schema elettrico dei ricevitori G 331 e G 346